



**73-е Первенство по туризму  
обучающихся государственных образовательных организаций,  
подведомственных Департаменту образования города Москвы**

1 – 5 июня 2018 г.

МО, Воскресенский район, пос. им. Цурюпы,  
окрестности лыжной трассы им. Н. С. Наседкина

**УСЛОВИЯ СОРЕВНОВАНИЙ В ДИСЦИПЛИНЕ  
«ДИСТАНЦИЯ – ПЕШЕХОДНАЯ» (КОРОТКАЯ)  
2 КЛАСС**

**Класс дистанции: 2**

**Количество технических этапов: 6**

**ПЕРЕЧЕНЬ ЭТАПОВ, ПАРАМЕТРЫ, ОБОРУДОВАНИЕ И УСЛОВИЯ ПРОХОЖДЕНИЯ**

**СТАРТ**

**Этап 1. Спуск. КВ = 5 мин.**

**Параметры этапа:**

Длина этапа	Крутизна склона
21 м	30°

**Оборудование этапа:**

ИС (ТО1 – накопитель) – БЗ, КЛ – начало ОЗ.

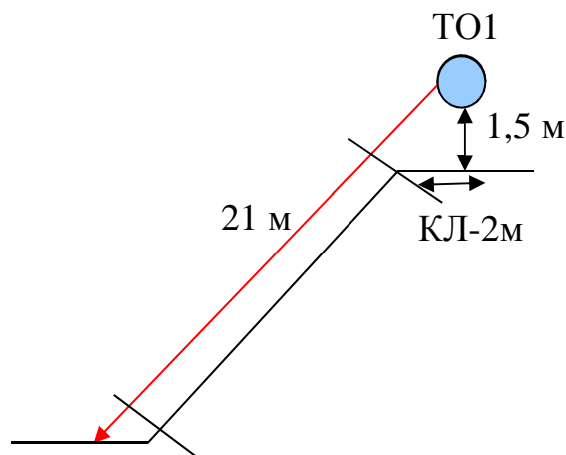
Судейские перила.

ЦС – БЗ, КЛ – окончание ОЗ.

**Действия:** Движение участника по п.7.10. Участник проходит этап по судейским перилам с самостраховкой спусковым устройством (восьмеркой) или схватывающим узлом.

**Задачи:** Участник спускается по судейским перилам до БЗ на ЦС этапа без потери самостраховки. При спуске требуется удерживать верёвку регулирующей рукой ниже спускового устройства или пропуская за спиной выше схватывающего узла. В случае использования схватывающего узла, не допускается зажатие узла в руке.

**Обратное движение:** подъем по судейским перилам по п.7.10.



**Этап 2. Подъём. КВ = 5 мин.**

**Параметры этапа:**

Длина этапа	Крутизна склона
24 м	30°

**Оборудование этапа:**

ИС – БЗ, КЛ – начало ОЗ.

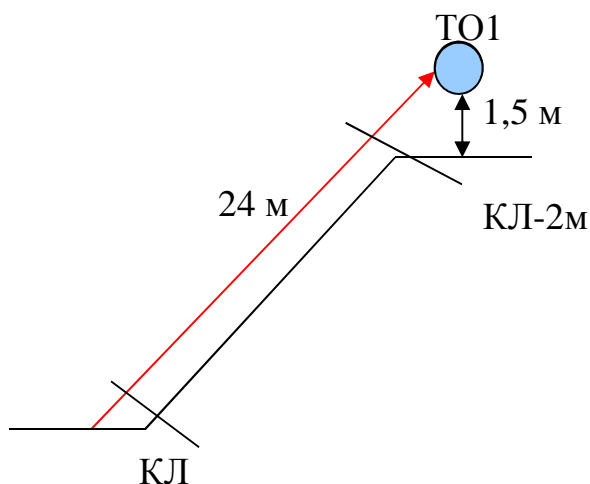
Судейские перила.

ЦС– БЗ (ТО1 – накопитель), КЛ – конец ОЗ.

**Действия:** Движение участника по п.7.10. Участник проходит этап по судейским перилам с самостраховкой жумаром или схватывающим узлом.

**Задачи:** Участник поднимается по судейским перилам до БЗ на ЦС этапа без потери самостраховки. В случае использования схватывающего узла, не допускается зажатие узла в руке.

**Обратное движение:** спуск по судейским перилам по п. 7.10.



**Этап 3. Переправа по параллельным перилам. КВ = 5 мин.**

**Параметры этапа:**

Длина этапа	Расстояние между горизонтальными опорами	Расстояние от ТО1, ТО2 до ОЗ
20 м	1 м	2 м

**Оборудование этапа:**

ИС (ТО1 – горизонтальные опоры)– БЗ, КЛ – начало ОЗ.

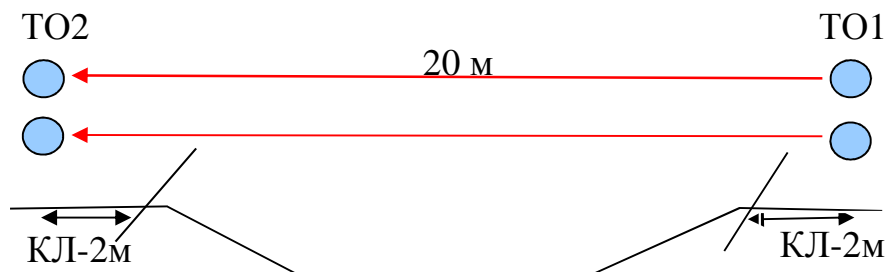
Судейские перила (нижняя ветвь параллельных перил – слэклайн (стропа 35 мм), верхняя – двойная веревка)

ЦС (ТО2 – горизонтальные опоры) – БЗ, КЛ – окончание ОЗ.

**Действия:** Участник проходит этап по судейским параллельным перилам с самостраховкой коротким усом по п.7.8. В случае падения участника с зависанием на усе самостраховки, участник восстанавливает свое положение на параллельных перилах в месте падения и продолжает движение.

**Задачи:** Участник пристегивается коротким усом самостраховки к верхней ветви параллельных перил. Движение осуществляется ногами по нижней ветви параллельных перил, руками удерживая верхнюю ветвь параллельных перил. В случае падения, если участник находится на самостраховке, он восстанавливает свое положение в месте падения и продолжает движение (в этом случае возвращаться на ИС этапа и повторять прием не следует). В случае если участник осуществляет движение по земле, либо восстановил свое положение не в месте падения, это считается нарушением и участнику следует вернуться на ИС и повторить прием. В случае если участник отстегнул самостраховку в опасной зоне, то это считается нарушением и участнику следует восстановить свое положение на параллельных перилах дойти до ЦС этапа, вернуться на ИС и повторить прием. Возврат на ИС осуществляется по п.7.8 или по коридору обратного движения.

**Обратное движение:** по условиям этапа по п.7.8 или по коридору обратного движения.



#### **Этап 4. Вертикальный маятник. КВ = 5 мин.**

##### **Параметры этапа:**

Длина этапа
5 м

##### **Оборудование этапа:**

ИС – БЗ, КЛ – начало ОЗ.

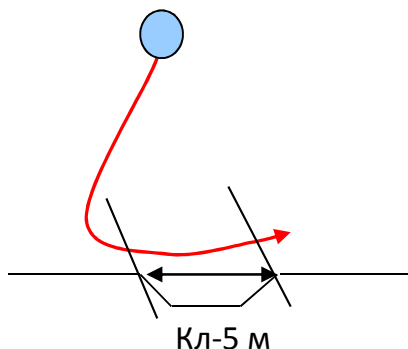
Судейские перила.

ЦС – БЗ, КЛ – окончание ОЗ.

**Действия:** Движение участника по перилам по п.7.15. В случае, если участник касается ОЗ, то участнику следует вернуться по правилам обратного движения и повторить прием без касания ОЗ.

**Задачи:** Участник преодолевает ОЗ прыжком без касания рельефа. Участник крепится к перилам жумаром. Допускается крепление усом самостраховки в узел, завязанный на перилах. В этом случае после прохождения этапа узел должен быть развязан.

**Обратное движение:** участник возвращается на ИС этапа по п 7.15 либо по коридору обратного движения, расположенного сбоку от этапа.



#### **Этап 5. Навесная переправа. КВ = 5 мин.**

##### **Параметры этапа:**

Длина перил	Длина этапа	Расстояние от ИС до ОЗ	Расстояние от ЦС до ОЗ
23 м	20 м	2 м	2 м

##### **Оборудование этапа:**

ИС (ТО1 – горизонтальная опора) – БЗ, КЛ – начало ОЗ.

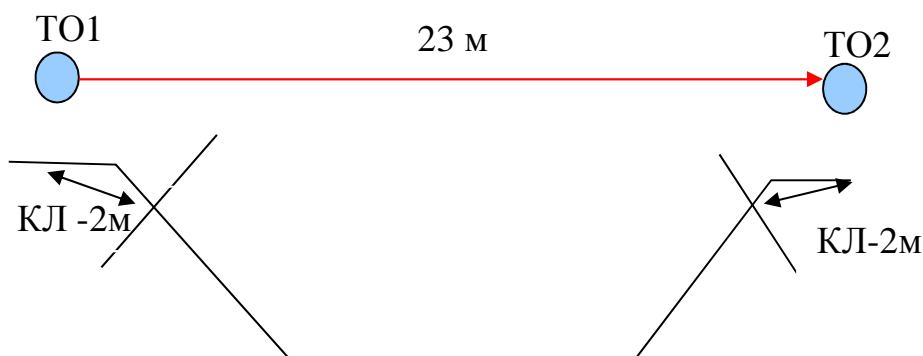
Судейские двойные перила.

ЦС (ТО2 – горизонтальная опора) – БЗ, КЛ – окончание ОЗ.

**Действия:** Движение участника по п.7.9.

**Задачи:** Участник переправляется по навесной переправе на карабине, подключенном к индивидуально-страховочной системе.

**Обратное движение:** по условиям этапа по п.7.9



## **Этап 6. Переправа по бревну. КВ = 5 мин.**

Параметры этапа:

Длина этапа	Длина бревна	От ТО1 до ОЗ	От ОЗ до ТО2
10м	10 м	1 м	1 м

Оборудование:

ИС – БЗ, ТО1 – горизонтальная опора, КЛ – начало ОЗ.

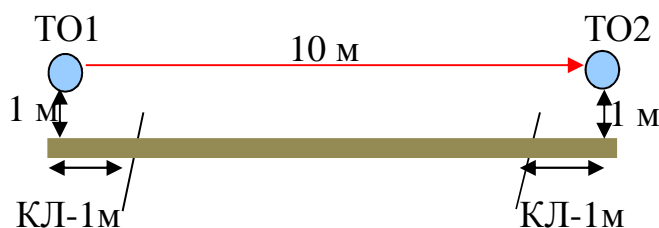
Бревно. Судейские перила.

ЦС – БЗ, ТО2 – горизонтальная опора, КЛ – окончание ОЗ.

Действия. Движение участников ногами по бревну по п.7.8.

Задачи: Участник пристегивается коротким усом самостраховки к перилам. Движение осуществляется ногами по бревну, руками удерживая перила. В случае падения, если участник находится на самостраховке, он восстанавливает свое положение в месте падения и продолжает движение (в этом случае возвращаться на ИС этапа и повторять прием не следует). В случае если участник осуществляет движение по земле, либо восстановил свое положение не в месте падения, это считается нарушением и участнику следует вернуться на ИС и повторить прием. В случае если участник отстегнул самостраховку в опасной зоне, то это считается нарушением и участнику следует восстановить свое положение на бревне перилах дойти до ЦС этапа, вернуться на ИС и повторить прием. Возврат на ИС осуществляется по п.7.8 или по коридору обратного движения.

Обратное движение: по условиям этапа по п.7.8.



**ФИНИШ**